

## INSCRIPTION

A retourner à : **Ecole Réflexe Santé**  
Att. Isabelle Moinon  
Passage Vuillermet 2  
1180 Rolle  
Tél + Fax : 021 825 25 71

Je m'inscris au cours de formation continue

### Réflexologie du colon

**Je 24 et vendredi 25 mai 2012 -9h-18h - 2 jours 16h**

Nom : .....

Prénom : .....

Adresse : .....

Localité : .....

Tél .....  
.....

E-mail.....  
.....

Date du dipl. en réflexologie + Ecole : .....

Date et signature : .....

**Prix du cours:** CHF 400.- pour 2 jours pauses-café incluses.

Je m'inscris aux repas pour CHF 38.-- par jour (facultatif).

## ECOLE REFLEXE SANTE

**Madeleine Turgeon propose**  
**jeudi 24 et vendredi 25 mai 2012**



## Réflexologie du colon

### Réflexe Santé

Ecole professionnelle en réflexologie

Passage Vuillermet 2

1180 Rolle

Tél : 021 825 25 71

Ou 079 426 61 53

[www.currat.ch/reflexe-sante](http://www.currat.ch/reflexe-sante)

## Réflexologie du colon

**Prix du cours :** CHF 400.-- pour 2 jours, pauses-café incluses.

**Date:** Jeudi 24 mai et vendredi 25 mai 2012

**Lieu :** Le Courtil, rue du Port 14, 1180 Rolle

**Repas de midi :** Un buffet est compris, avec entrées variées (salades, crudités de saison), un plat principal (chaud) plats pour les végétariens, dessert, thé, café et eau gazeuse.

**Le repas n'est pas compris dans le prix du cours. Possibilité de vous inscrire par ce bulletin d'inscription.**

Présenté par

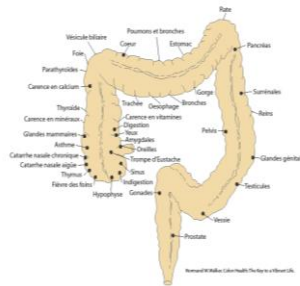
### Mme Madeleine Turgeon N.D.

Réflexologue, Naturopathe, Enseignante et Conférencière  
Du Québec

Elle est l'auteure de « Découvrons la réflexologie » (1980) et « Energie et réflexologie » (1985)

Un certificat de participation sera délivré.  
Cours reconnu ASCA pour la formation  
continue des réflexologues.

**Pré-requis :** Avoir un diplôme de réflexologie ou formation équivalente.



## Programme de cours

### Contenu:

Le schéma sur la réflexologie du côlon est inspiré de M. Norman W. Walker, chirurgien. Le gros intestin est un 2<sup>e</sup> cerveau qui garde en mémoire les chocs vécus depuis le début de notre existence. Ces chocs s'inscrivent dans notre intestin, par des pincements des nerfs, réduisant ainsi le diamètre de notre intestin et provoquant de la congestion dans l'ensemble du corps. En agissant sur les zones réflexes intestinales, celles-ci communiquent via le sang avec l'ensemble de notre organisme. En défaisant les nœuds qui enserrant l'intestin, nous nous trouvons à la source de beaucoup de situations chroniques, en apparence sans issue.

### Objectifs spécifiques :

1. Les participants découvriront le rôle primordial d'un côlon sain pour la santé optimale
2. Ils découvriront les côté masculin et féminin de notre gros intestin. Cela permet d'agir sur tous les organes pairs. Ex : Zone réflexe du rein droit est différente de celle du rein gauche
3. Ils pourront mémoriser facilement les zones réflexes de chaque partie du corps dans le côlon
4. Ils feront un massage pratique des différentes zones du gros intestin en réflexologie plantaire
5. Ils feront un massage pratique des différentes zones du gros intestin en réflexologie palmaire
6. Ils apprendront un auto massage de l'abdomen adaptée d'une ancienne technique chinoise : Chi Nei Tsang
7. Ils développeront l'habileté de transposer le massage qu'ils auraient fait sous les pieds ou les mains dans les points réflexes du gros intestin.