

## INSCRIPTION

A retourner à : **Ecole Réflexe Santé**  
Att. Isabelle Moinon  
Passage Vuillermet 2  
1180 Rolle  
Tél + Fax : 021 825 25 71

Je m'inscris au cours de formation continue

**Réflexologie du visage**  
**Ma 15 et Me 16 mai 2012 -9h-18h - 2 jours 16h**

Nom : .....

Prénom : .....

Adresse : .....

Localité : .....

Tél : .....

E-mail : .....

Date du dipl. en réflexologie + Ecole : .....

Date et signature : .....

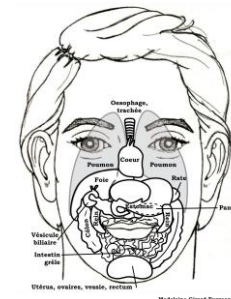
**Prix du cours:** CHF 400.- pour 2 jours pauses-café incluses.  
 Je m'inscris aux repas pour CHF 38.-- par jour (facultatif).

## ECOLE REFLEXE SANTE

**Madeleine Turgeon propose**  
**Mardi 15 et Mercredi 16 mai 2012**



Organes internes et visage



## Réflexologie du visage

### Réflexe Santé

Ecole professionnelle en réflexologie

Passage Vuillermet 2

1180 Rolle

Tél : 021 825 25 71

Ou 079 426 61 53

[www.currat.ch/reflexe-sante](http://www.currat.ch/reflexe-sante)

## Réflexologie du visage

Les schémas de réflexion sont tirés de L'ABC du Dien Chan, professeur Bui Quôc Châu, Édition Grancher 2009

**Prix du cours : CHF 400.-- pour 2 jours, pauses-café incluses.**

**Date: Mardi 15 mai et mercredi 16 mai 2012**

**Lieu :** Le Courtil, rue du Port 14, 1180 Rolle

**Repas de midi :** Un buffet est compris, avec entrées variées (salades, crudités de saison), un plat principal (chaud) plats pour les végétariens, dessert, thé, café et eau gazeuse.

**Le repas n'est pas compris dans le prix du cours. Possibilité de vous inscrire par ce bulletin d'inscription.**

Les inscriptions seront traitées par ordre d'arrivée. Une confirmation vous sera envoyée par courrier.

Présenté par

**Mme Madeleine Turgeon N.D.**

Réflexologue, Naturopathe, Enseignante et Conférencière

Du Québec

Elle est l'auteure de « Découvrons la réflexologie » (1980) et « Énergie et réflexologie » (1985)

Un certificat de participation sera délivré.

Cours reconnu ASCA pour la formation continue des réflexologues.

**Pré-requis :** Avoir un diplôme de réflexologie ou formation équivalente.

## Programme de cours

### Objectif général

Ce cours permet aux participants et participantes de se doter des connaissances nécessaires pour la détection et la stimulation de points actifs sur l'ensemble du visage. Ces points sont souvent associés à des schémas de réflexions qui activent l'autorégulation de l'organe correspondant.

### Objectifs spécifiques

1. Utiliser le visage comme centre de contrôle et de fonctionnement du corps
2. Évaluer l'état énergétique des organes et des méridiens à l'aide des points actifs
3. Équilibrer le système immunitaire en activant la circulation lymphatique des sens : œil, oreille, bouche et nez
4. Orienter le travail du réflexologue pour l'amélioration du système nerveux car le visage renferme la plus grande quantité de terminaisons nerveuses de tout le corps.
5. Avoir une action exceptionnelle sur l'ensemble du système ostéo-musculaire. Toutes les articulations du corps y trouvent leur correspondance.

La réflexologie du visage obtient ses meilleurs résultats dans le domaine du système nerveux : son action calmante agit sur l'anxiété, l'insomnie, etc. et son action stimulante sur la fatigue, la dépression etc. Les effets sont souvent évidents sur les difficultés articulaires et musculaires : tendinite, bursite, myalgie, etc.